



ined

INSTITUT
NATIONAL
D'ÉTUDES
DÉMOGRA
PHIQUES

Aurélien DASRE

Véronique HERTRICH

How to measure religious affiliation and its influence on demographic behavior?

An evaluation based on longitudinal data from rural Mali



Projet Slam – Suivi longitudinal au Mali

Projet ANR-DyPE – Dynamiques de la parentalité et de l'enfance en milieu rural africain - (ANR-12-BSH1-0005-01)

Pourquoi les démographes s'intéressent-ils à la religion?



- La religion: un corpus de normes et de valeurs spécifiques et des institutions assurant leur diffusion
- Normes et valeurs portant sur un large spectre de la vie des individus
 - Mariage et vie conjugale (prescription/interdiction portant sur la polygamie, le choix du conjoint..)
 - Comportement de reproduction (sexualité, limitation des enfants/contraception, avortement...)
 - Santé (interdit/prescription de consommation, médecine traditionnelle vs moderne...)

Les approches classiques de l'appartenance religieuse dans les études quantitatives

- Données des grandes enquêtes (EDS...) et des recensements
- L'appartenance religieuse y est collectée comme une variable d'état (catholiques, protestants, musulmans, animistes)
- Elle est traitée comme une variable explicative des comportements dans les analyses statistiques (comme les variables de scolarisation, milieu de résidence...)

Quels résultats?

Concernant l'influence de la religion sur les comportements individuels:

- Dans une majorité d'études : Des différences observées mais pas toujours significatives du point de vue statistique
 - Corrélation qui perd sa significativité dans des modèles contrôlant les variables socioéconomiques (notamment l'éducation des femmes (Akoto));
- Une influence de la variable religion, **mais**, non univoque et toujours nuancée par des facteurs autres.
 - Le sens des corrélations varie d'un lieu à l'autre (McQuillan, Cau, Sevoyan, Agadjanian) faisant douter de l'impact direct des normes et valeurs religieuses sur les comportements démographiques des individus
 - rôle décisif du contexte: poids démographiques/politiques des différentes religions, insertion/influence des leaders religieux à l'échelle locale (Goldscheider).

Les limites de ces études

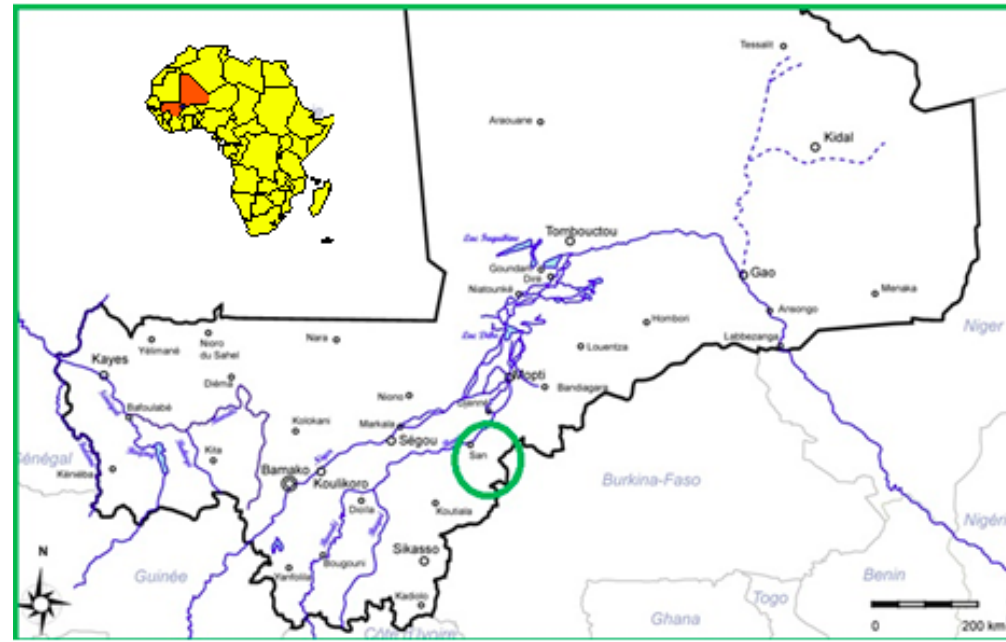
- La religion enregistrée comme une variable d'état:
 - Limite souvent mise en avant mais contrainte par la disponibilité des données
- Une limite particulièrement forte dans le contexte africain du fait de:
 - La coexistence de différentes religions
 - d'implantation plus ou moins récente
 - Importance du syncrétisme

Objectifs:

- Discuter le caractère exclusif de la variable religieuse souvent retenu dans ce genre d'étude
- Evaluer la complexité des itinéraires religieux
- Elaborer des indicateurs d'adhésion religieuse prenant en compte cette complexité
- Observer les corrélations pouvant exister entre ces indicateurs d'adhésion et la mortalité infanto-juvénile

Présentation de la population d'étude

- Données du projet SLAM
- Données issues d'une enquête biographique à passage renouvelé tous les 5 ans (premier passage en 1987)
- Population rurale vivant d'une agriculture vivrière
- 3165 biographies



Le module « itinéraire religieux » de l'enquête biographique

- Approche de la complexité des appartenances religieuses:
 - biographie religieuse, avec les changements de religion au cours de la vie
 - indicateur d'adhésion au christianisme : engagements
 - indicateur de prise de distance avec la religion traditionnelle : initiation des enfants

Rang	Religion	Année de l'adoption	Durée	Engagement chrétien
1		Naissance		

La question de la religion chez les Bwa

Une population non musulmane

- dans un Mali musulman à plus de 90%
- mais dans une région soudanaise avec une mixité de religions

Poids des religions musulmane et chrétiennes, Mali & pays voisins
(% parmi les femmes de 15-49 ans, Enquêtes EDS-DHS)

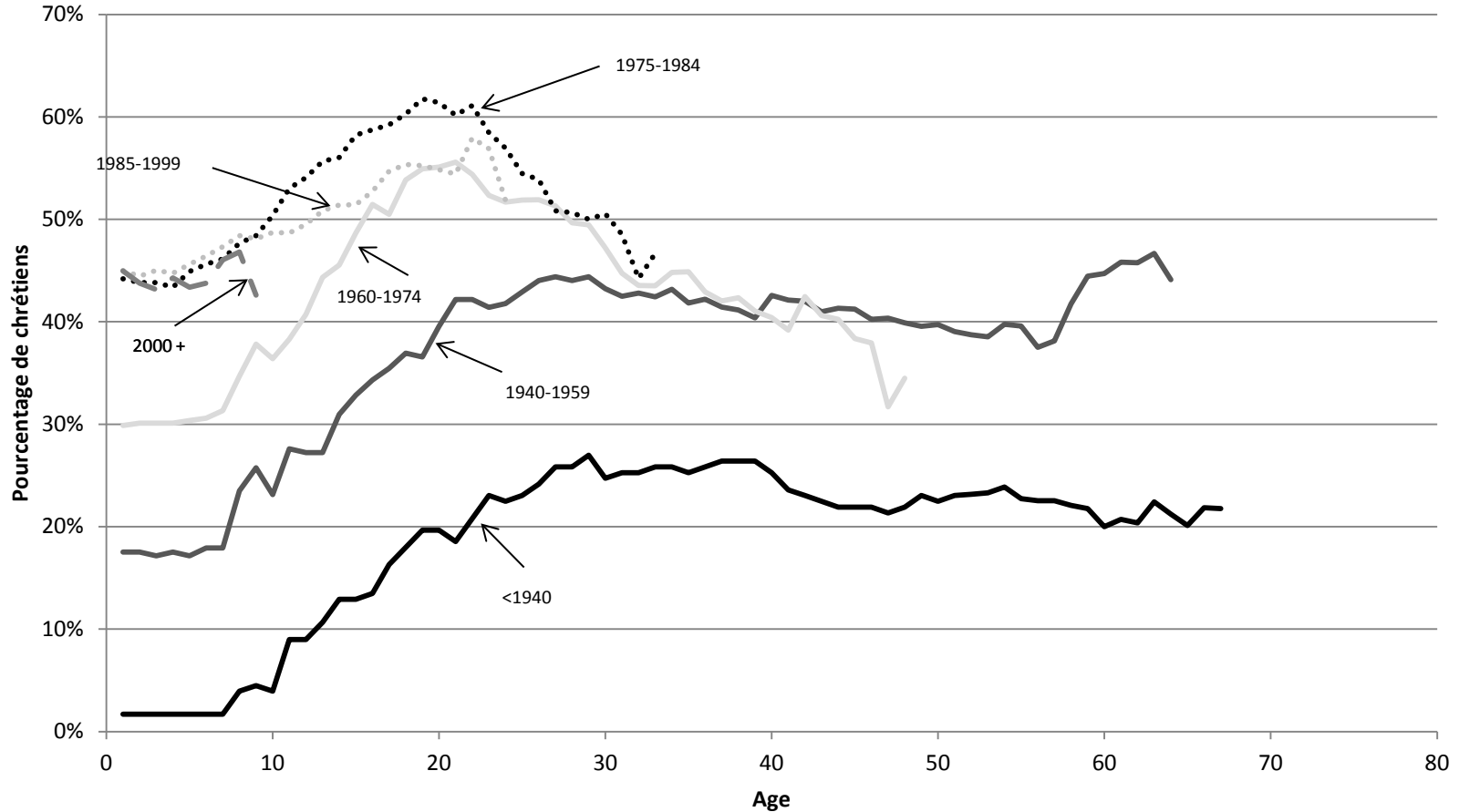
	% Musulmanes	% Chrétiennes
Bénin (2006)	21	55
Côte d'Ivoire (2005)	37	46
Burkina Faso (2010)	62	30
Guinée (2005)	85	11
Mali (2006)	92	3
Sénégal (2010)	95	4
Niger (2006)	99	1

- Coexistence de différentes religions :
 - cultes traditionnels (villageois, lignagers, individuels)
 - religion catholique et protestante
- Implantation du christianisme dans la région:
 - catholiques : 1922 (mission de Mandiakuy)
 - protestants : 1936 (mission de Sanekuy)
 - diffusion progressive au milieu du 20^e siècle, avec des variations entre les villages

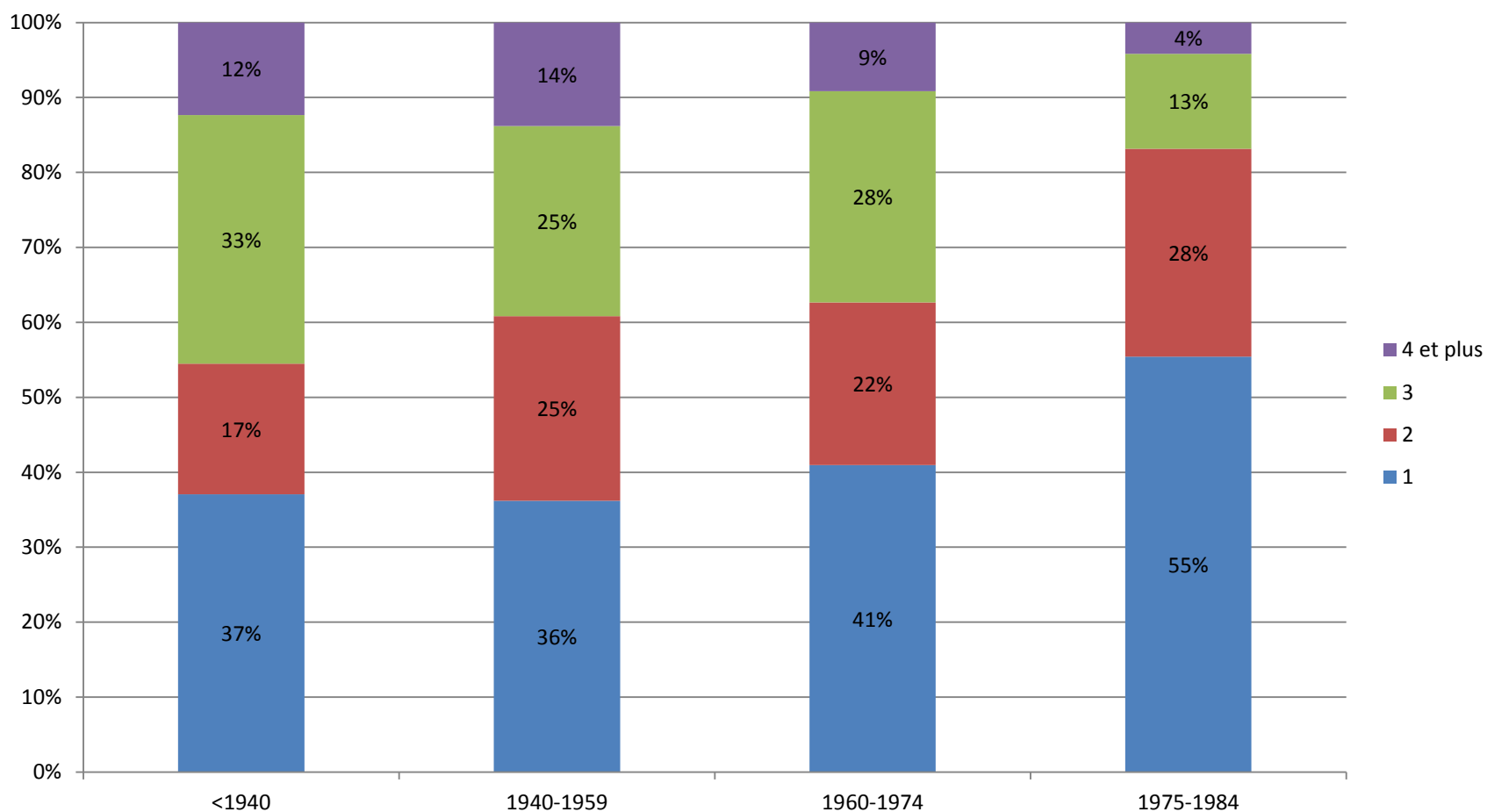
La religion à l'enquête: une forte mixité

	Hommes	Femmes	Total
Catholiques	28%	36%	32%
Protestants	14%	16%	15%
Chrétiens	42%	52%	47%
Traditionnels	58%	48%	53%

Pratique du christianisme: un effet de génération... et un effet d'âge

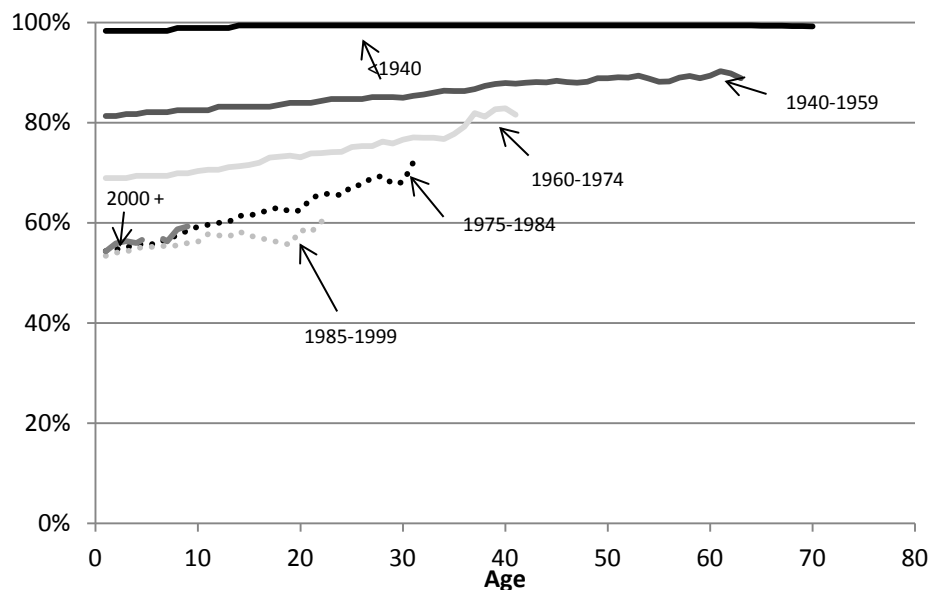


Des individus connaissant plusieurs séquences religieuses au cours de leur vie

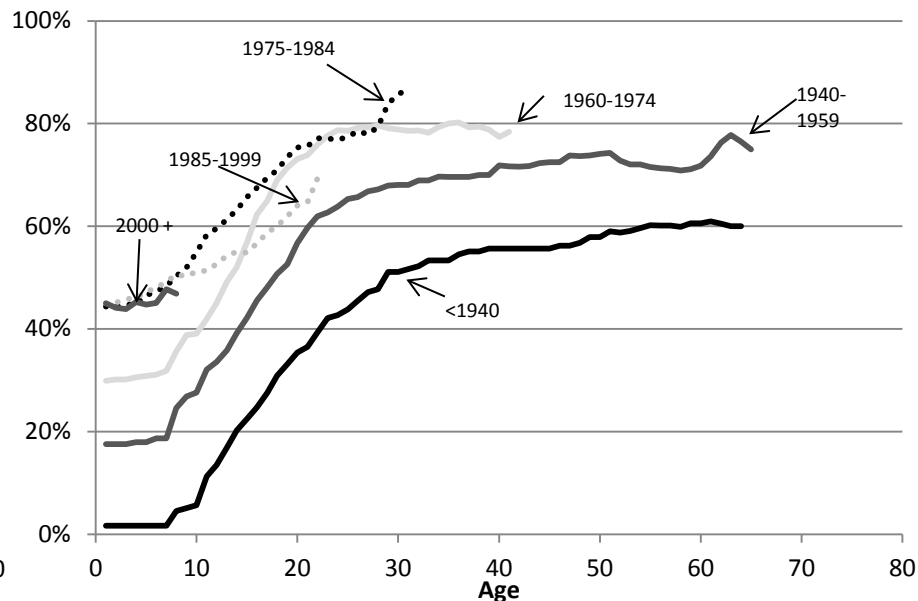


Attribuer définitivement une religion à un individu: une démarche peu pertinente

Probabilité d'avoir suivi une religion traditionnelle au moins une fois par âge et génération



Probabilité d'avoir suivi une religion chrétienne au moins une fois par âge et génération



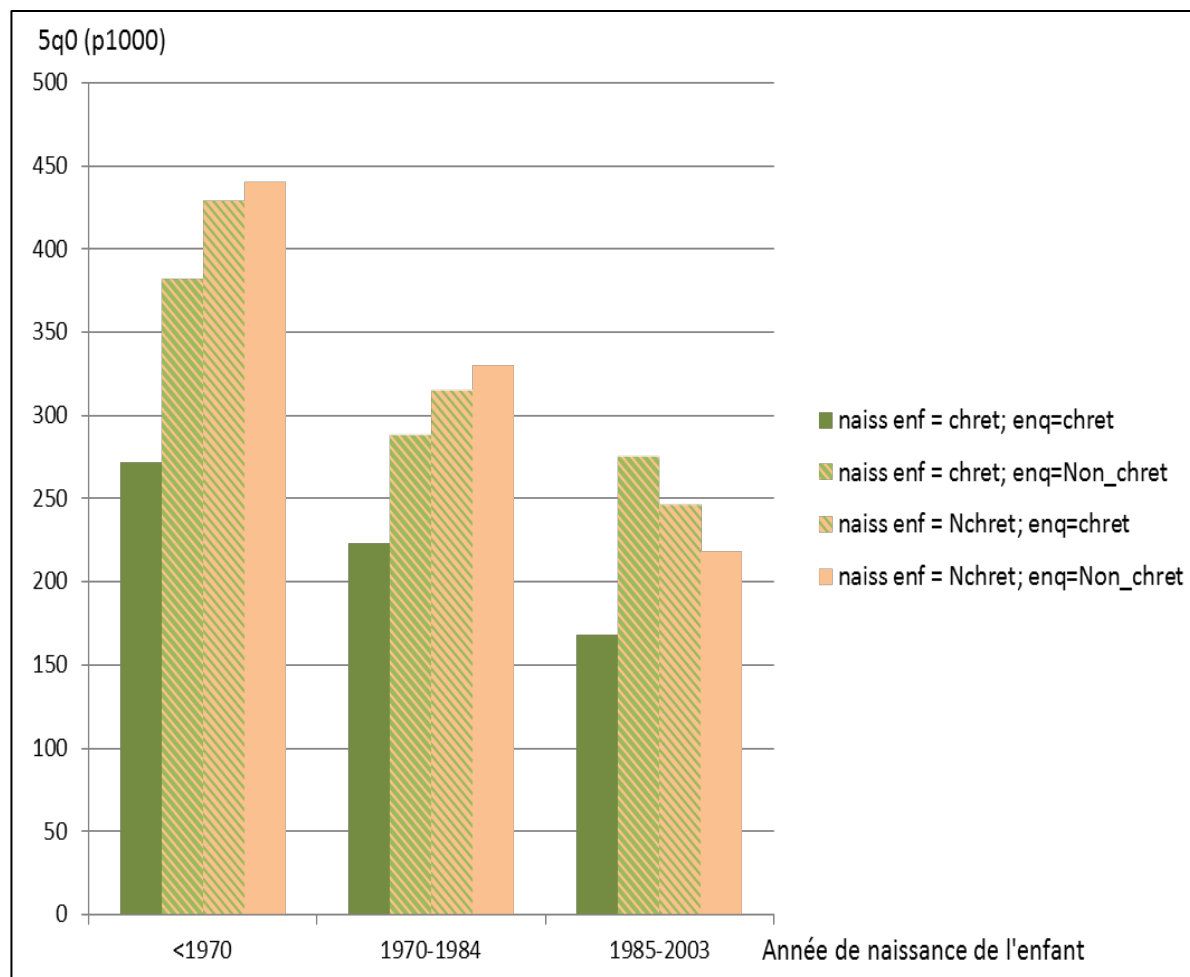
Poids des religions selon différents critères

Génération 1940-59		
	% chrétiens	% non chrétiens
A toujours été	10	26
A la naissance	18	82
A l'enquête	40	60
A 20 ans	40	60
A été au moins une fois	73	88

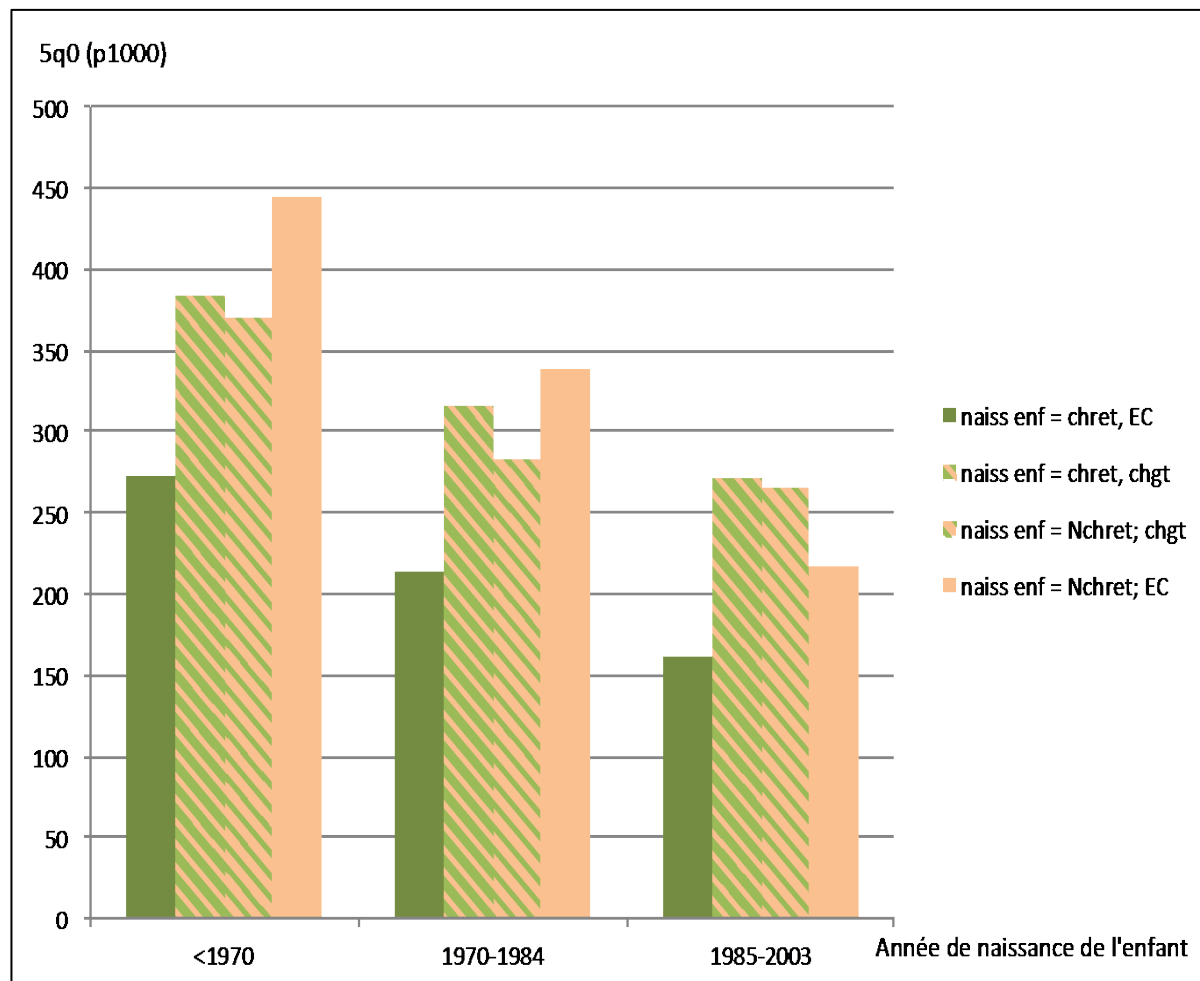
Influence de la religion sur la mortalité avant 5 ans. Quels indicateurs ?

- Mesurer le taux de mortalité infantile en fonction de:
 - La religion de la mère à la naissance de l'enfant et à l'enquête
 - La religion de la mère à la naissance de l'enfant tout en l'ayant conservée par la suite

Mortalité infanto-juvénile en fonction de la religion de la mère à la naissance de l'enfant et à l'enquête



Mortalité infanto-juvénile en fonction de la religion de la mère à la naissance de l'enfant et le fait de l'avoir conservée



Pour conclure

- Des individus n'hésitant pas à changer plusieurs fois de religions au cours de leurs vies
- Les indicateurs usuels de religion à partir de données d'enquêtes semblent peu pertinents
- La prise en compte de l'ensemble du parcours religieux permet d'aborder plus finement les relations religion/ comportements démographiques
- Prolongements: analyse des parcours de vie (optimal matching), application à d'autres variables (nuptialité, scolarisation...)